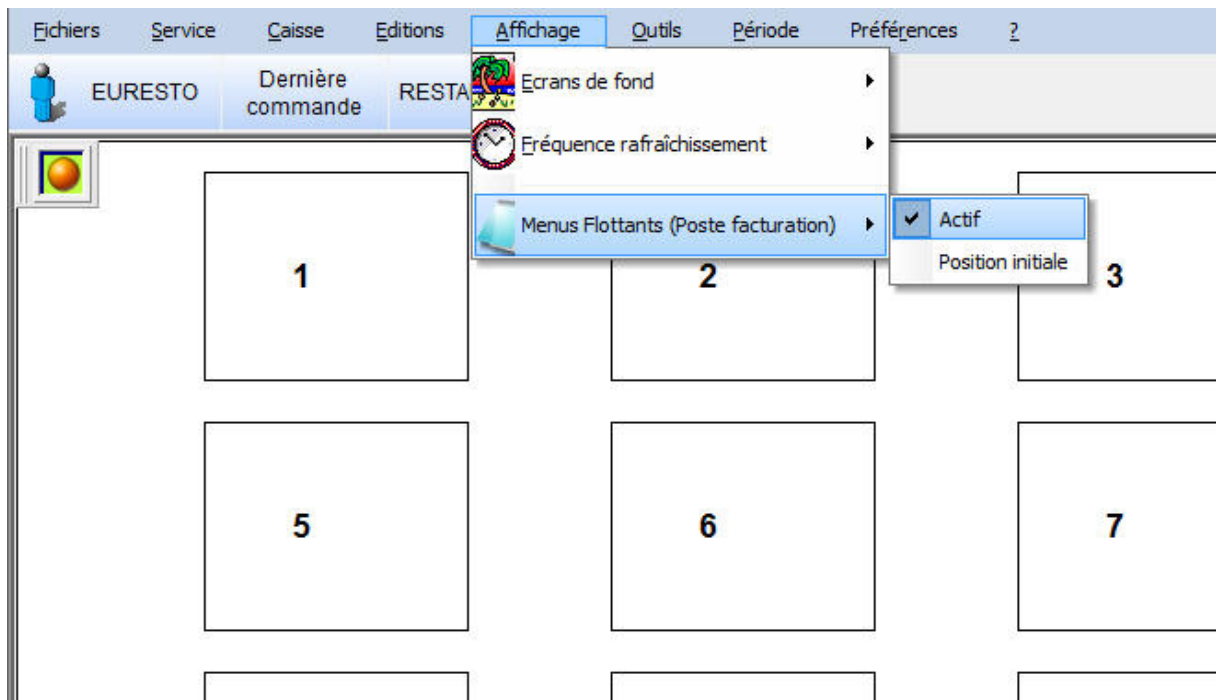


Pour associer un menu flottant à un poste il faut l'activer depuis le menu déroulant 'Affichage' depuis l'écran principal.



Vous devez voir apparaître cette fenêtre

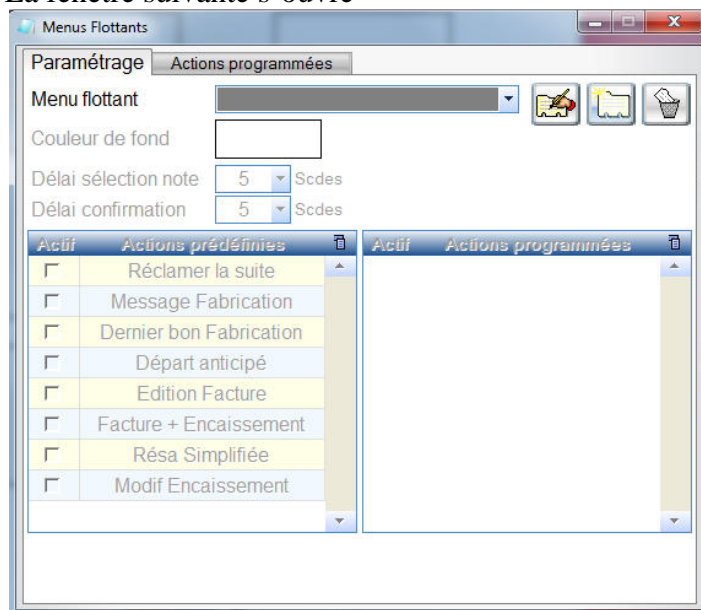


Si ce n'était pas le cas, cliquez sur 'position initiale' dans le menu déroulant.

Si l'option « Résa Simplifiée » n'y est pas, cliquez sur



La fenêtre suivante s'ouvre



Cliquez sur le bouton de création et sélectionnez « Associé à un poste », puis sélectionnez le poste.

Sélectionnez ensuite « Résa Simplifiée » et validez, puis refermez la fenêtre.... c'est tout.

