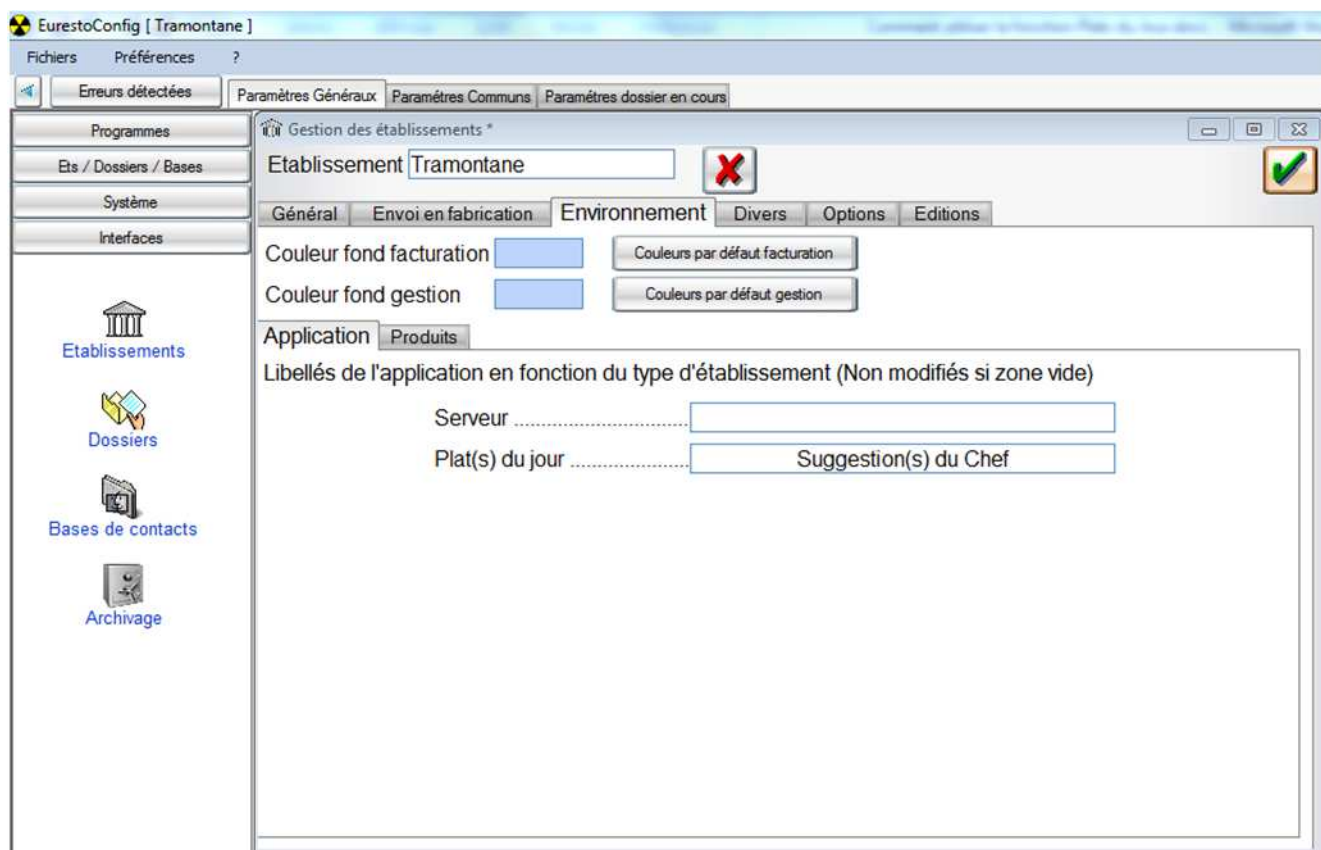


# Comment utiliser la fonction Plats du jour

## Paramétrage optionnel d'EurestoConfig

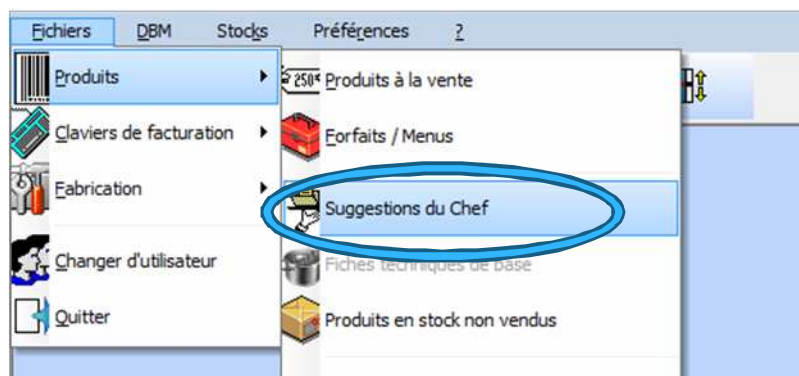
Le nom générique donné à cette fonction s'appelle par défaut « Plat(s) du jour » mais il est possible de lui donner un autre nom comme par exemple Suggestion du Chef. Pour cela, il faut aller dans la configuration, Onglet Paramètres généraux, bouton Ets/Dossier/Base, fonction Etablissements.

Dans la fenêtre de gestion des établissements, onglet Environnement vous pouvez personnaliser l'intitulé de la fonction.



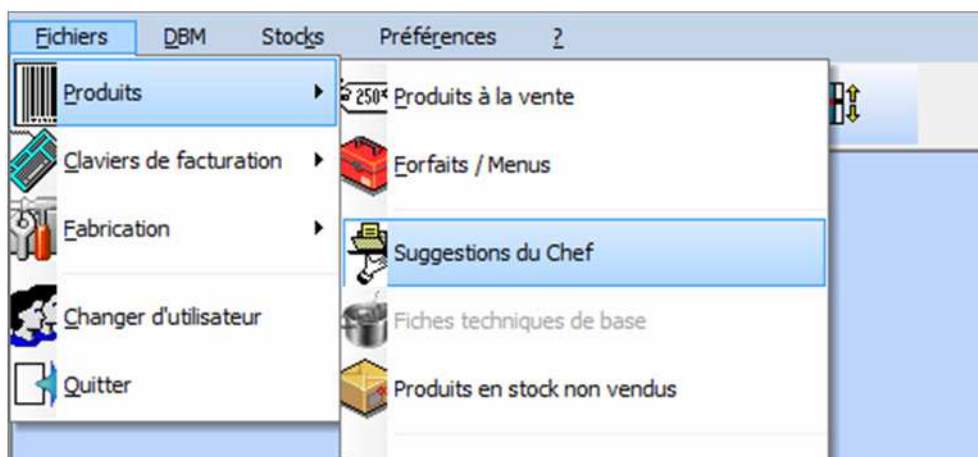
Notez que vous pouvez aussi sur cet onglet renommer le terme Serveur.

La fonction s'appelle maintenant Suggestions du Chef

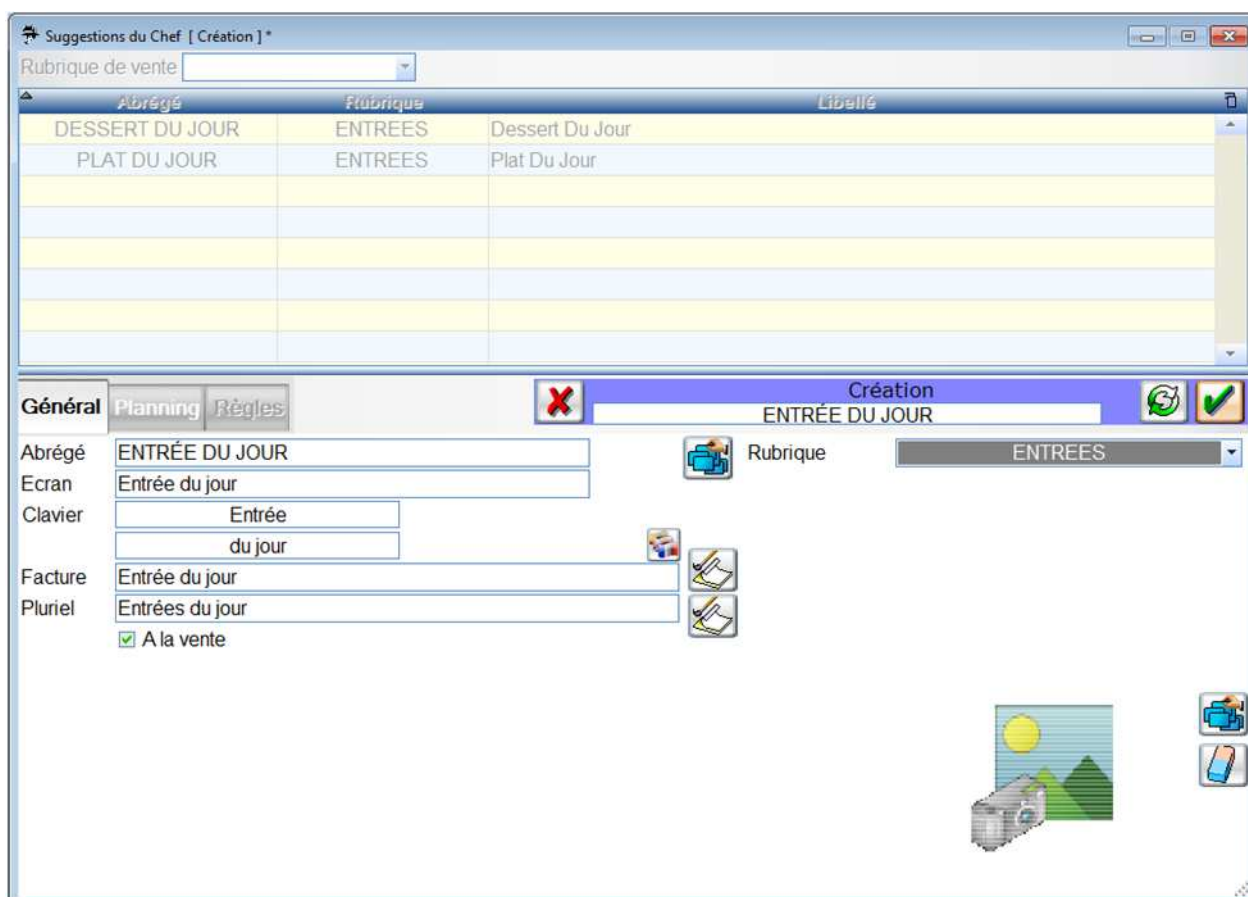


## Créer les produits à intégrer dans la fonction

Placez-vous dans la Gestion puis dans la fonction Plats du jour (ou maintenant Suggestions du Chef)



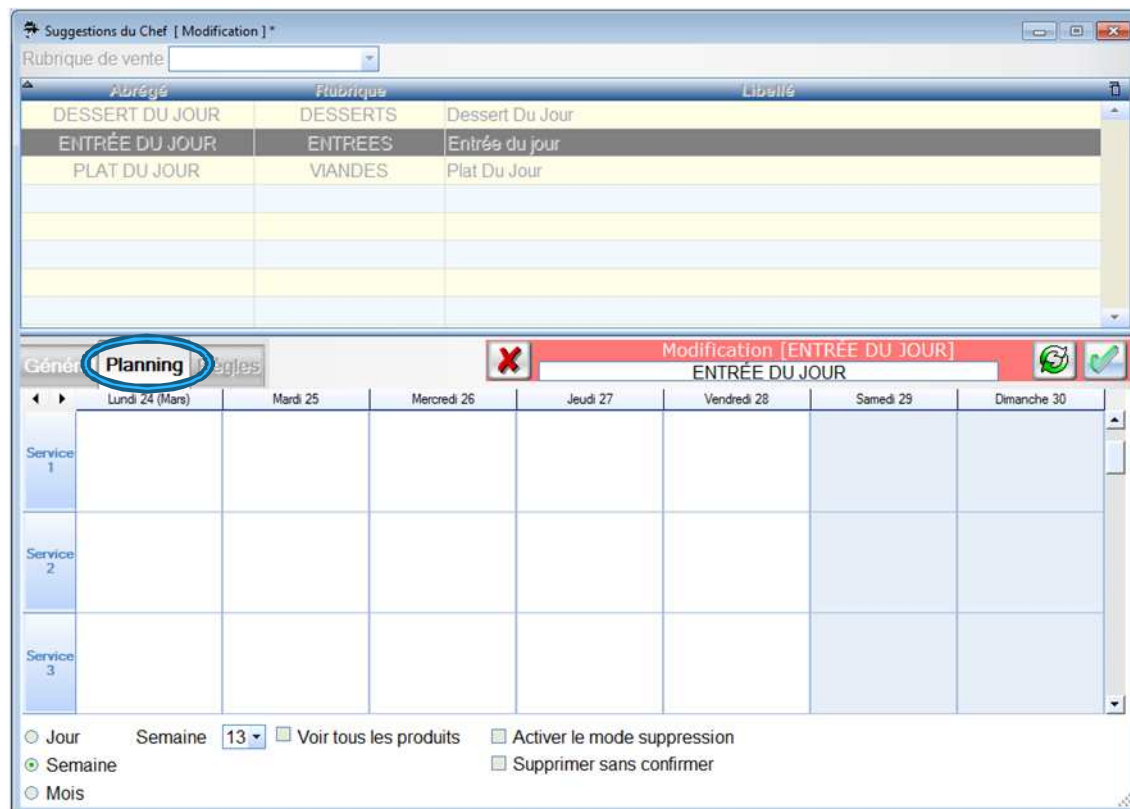
Créez par exemple les produits Entrée du jour, Plat du jour et Dessert du jour.



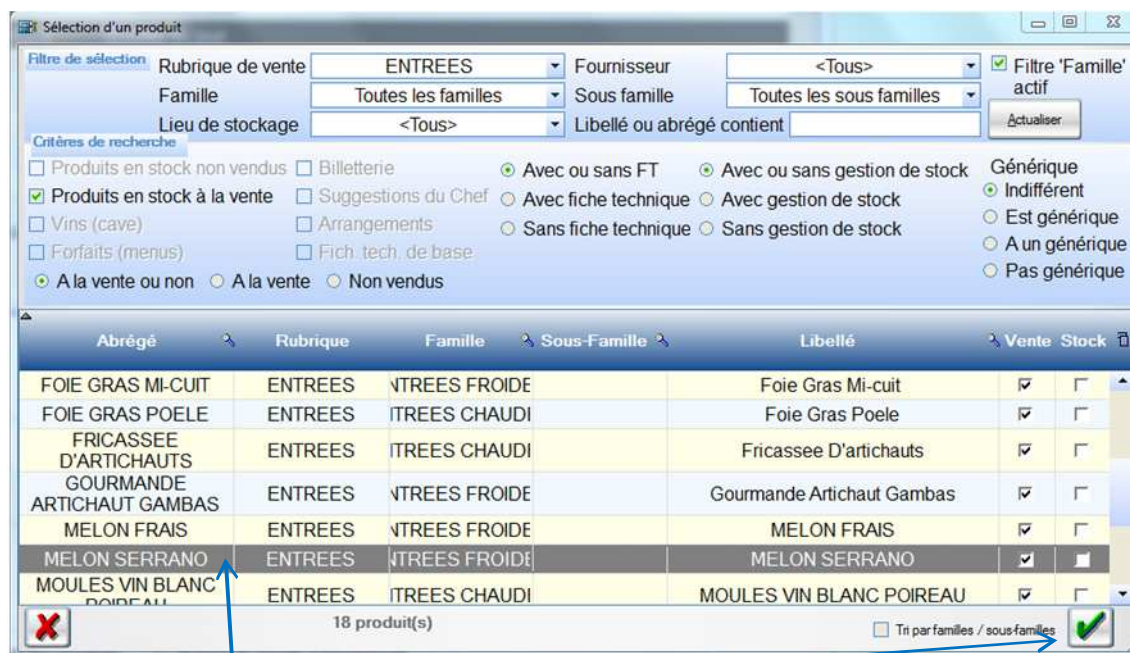
## Planifier les produits du jour à partir des produits à la vente

Vous pouvez associer à l'Entrée du jour, au Plat du jour, au Dessert du Jour, des produits qui sont déjà enregistrés dans vos produits à la vente.

Toujours dans la fonction Plats du jour (ou maintenant Suggestions du Chef), Placez-vous sur l'onglet Planning et choisissez, en cliquant dessus, la date et le service pour lesquels vous souhaitez proposer votre produit.

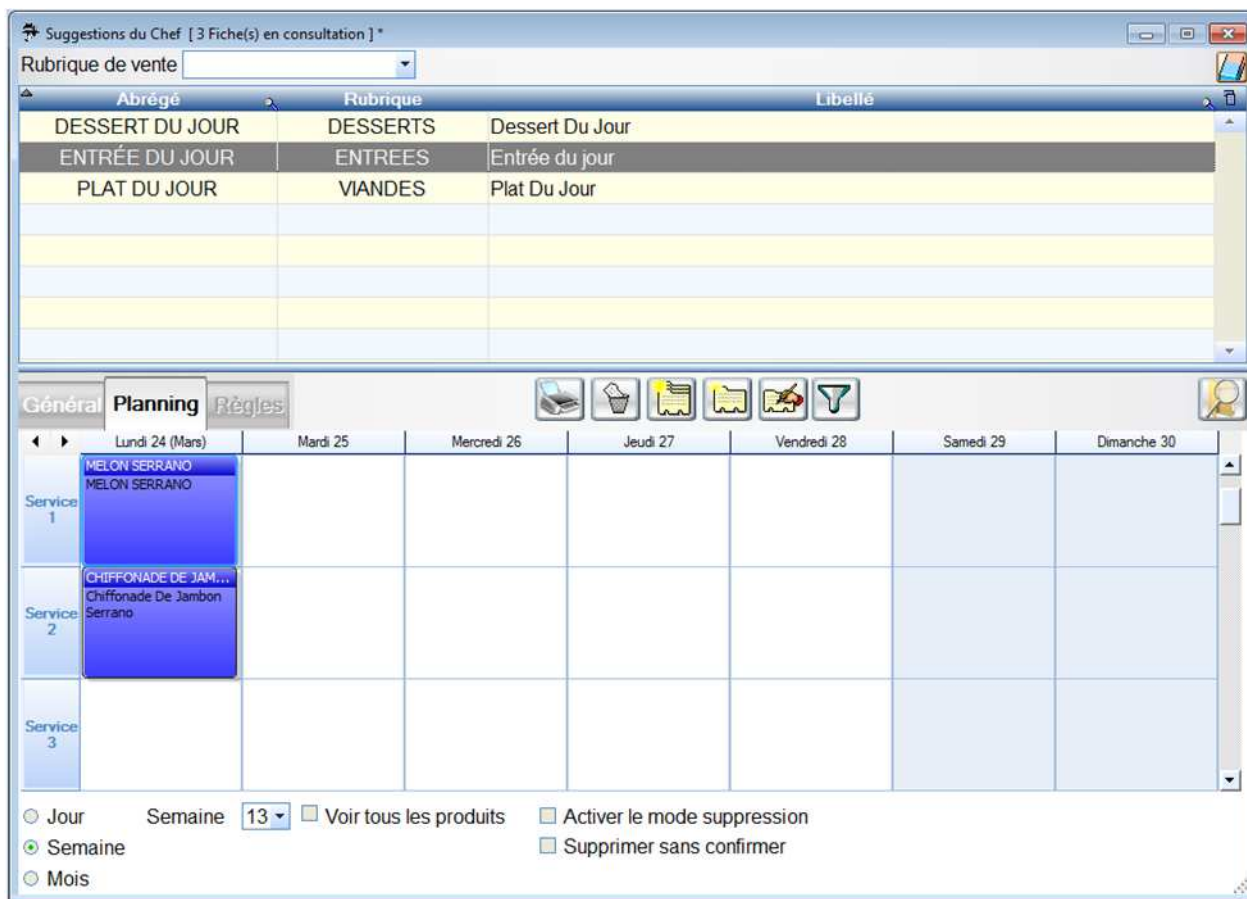


La liste des produits s'affiche (avec un filtre automatique sur la rubrique)



Je choisis le produit et je valide ma sélection.

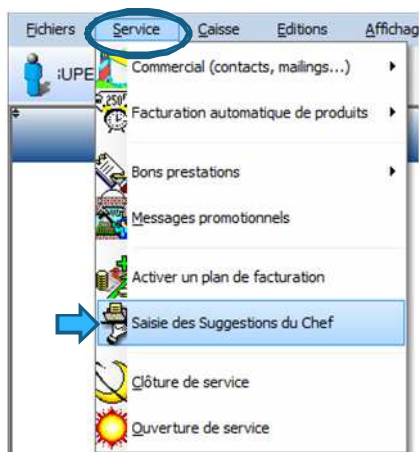
Vous pouvez donc définir pour chaque jour et chaque service, une suggestion différente.



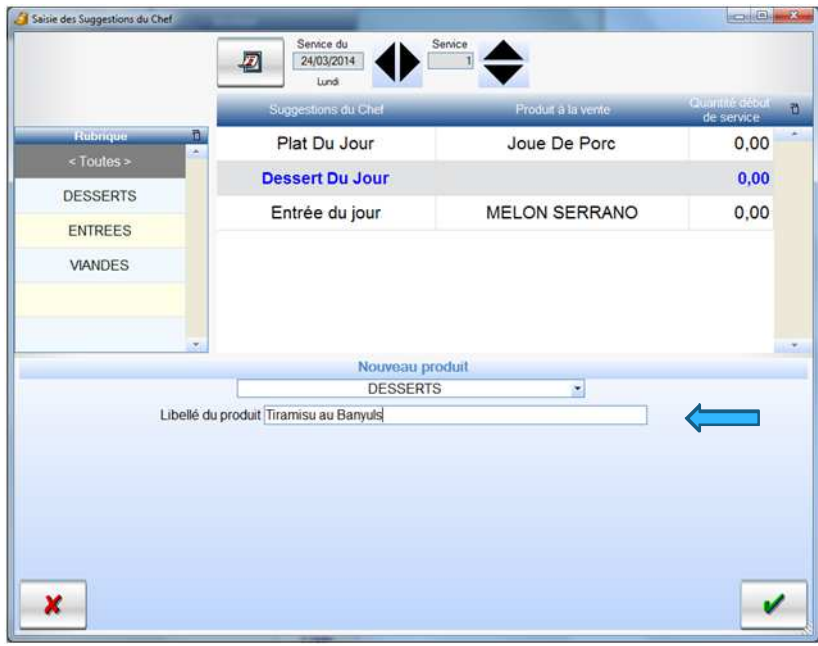
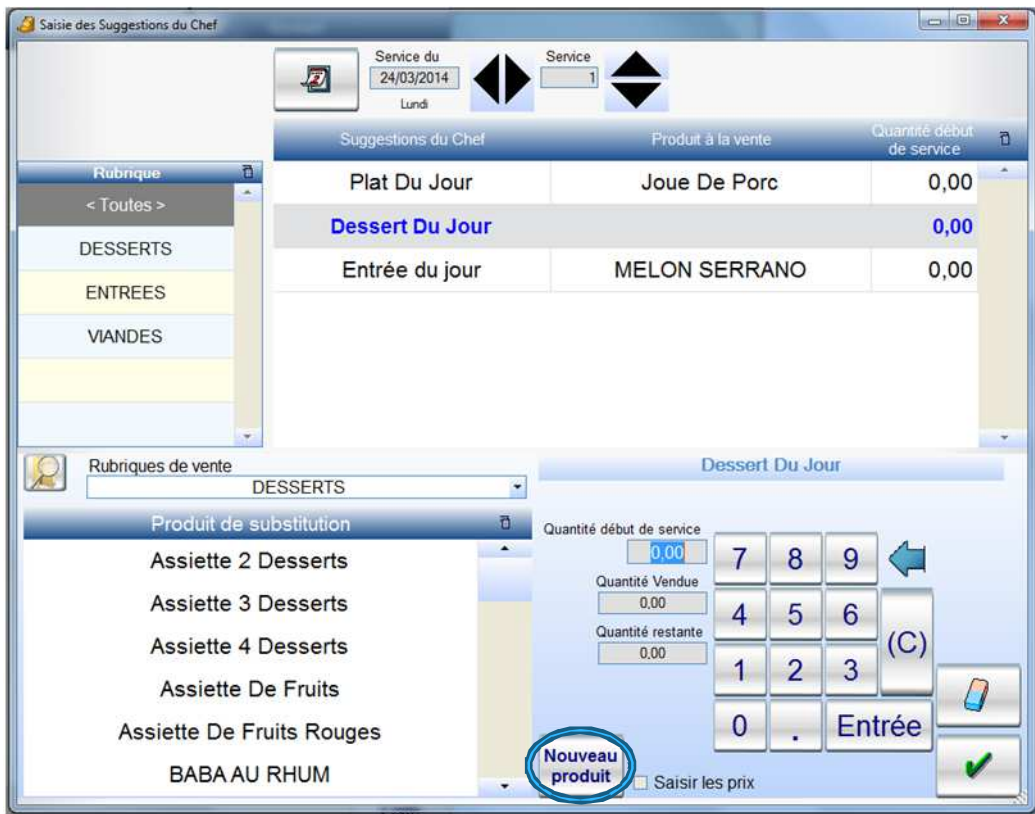
## Planifier les produits du jour à partir de la Facturation

Mais dans certains cas, les produits du jour sont établis en fonction du marché, donc pas connus à l'avance.

Dans ce cas, il est possible au fur et à mesure de saisir les suggestions directement depuis l'écran de Facturation.



L'Entrée et le Plat ont déjà été planifiés pour le 24 mars, mais pas le dessert. Vous pouvez le sélectionner à partir de cette fenêtre dans la liste des produits à la vente ou bien vous créez un Nouveau Produit.



Vous saisissez l'intitulé de votre dessert.

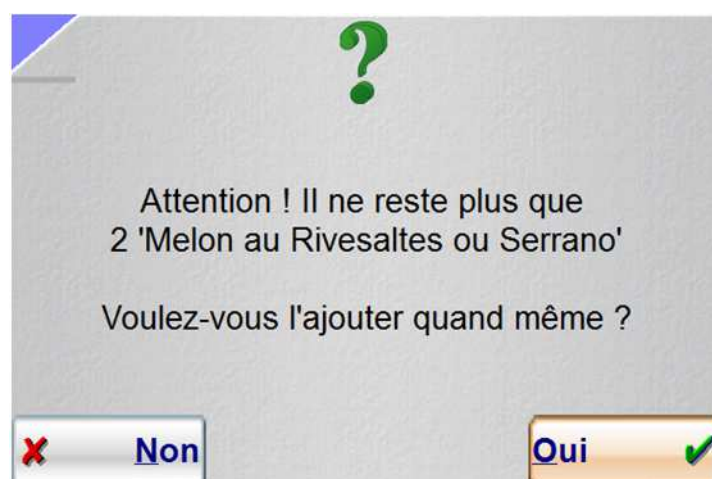
Vous validez.

## Gestion des quantités pendant le service

Vous avez la possibilité au moment où vous saisissez les produits du jour, d'indiquer la quantité disponible en début de service. Ainsi vous ne risquez pas de décevoir un client. Vous êtes averti à la saisie de la commande de l'indisponibilité éventuelle d'un élément.

Suggestions du Chef	Produit à la vente	Quantité début de service
Plat Du Jour	Joue De Porc	0,00
<b>Dessert Du Jour</b>	<b>Tiramisu au Banyuls</b>	<b>0,00</b>
Entrée du jour	MELON SERRANO	0,00

Si vous commandez plus de produits qu'il n'y en a de disponible, vous aurez le message suivant :



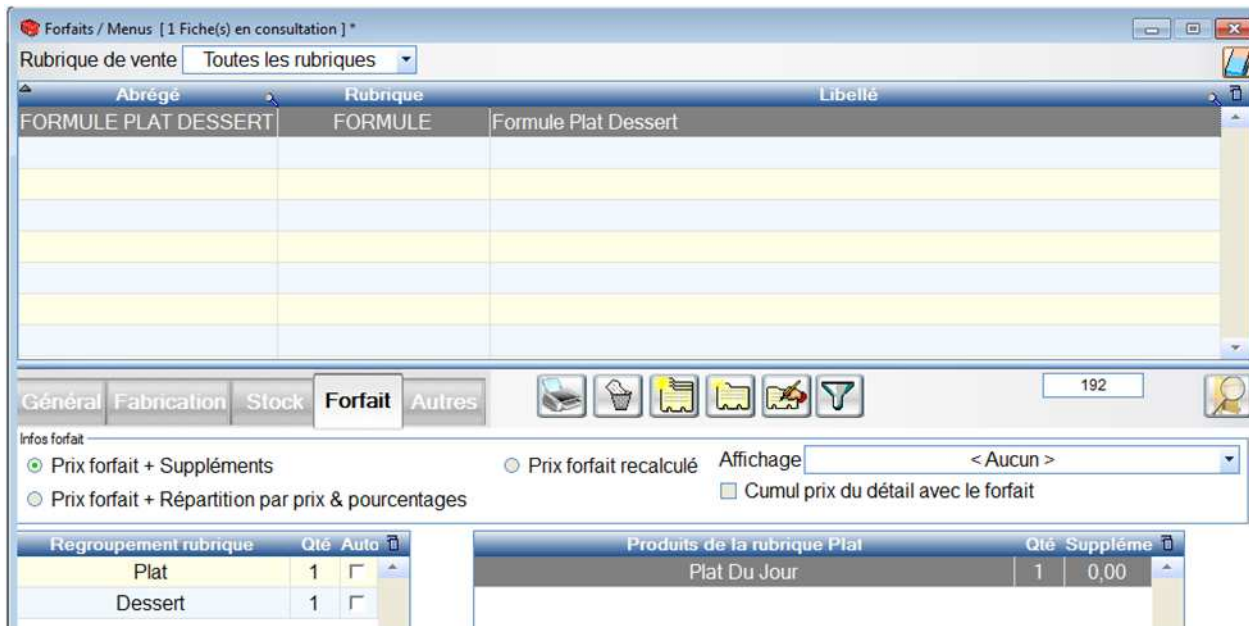
## Menu ou Formules du Jour

Bien évidemment, vous pouvez créer un Menu, une ou plusieurs Formules qui font appel aux produits du jour que vous avez planifié.

Vous devez pour cela utiliser la fonction Menu/Forfait

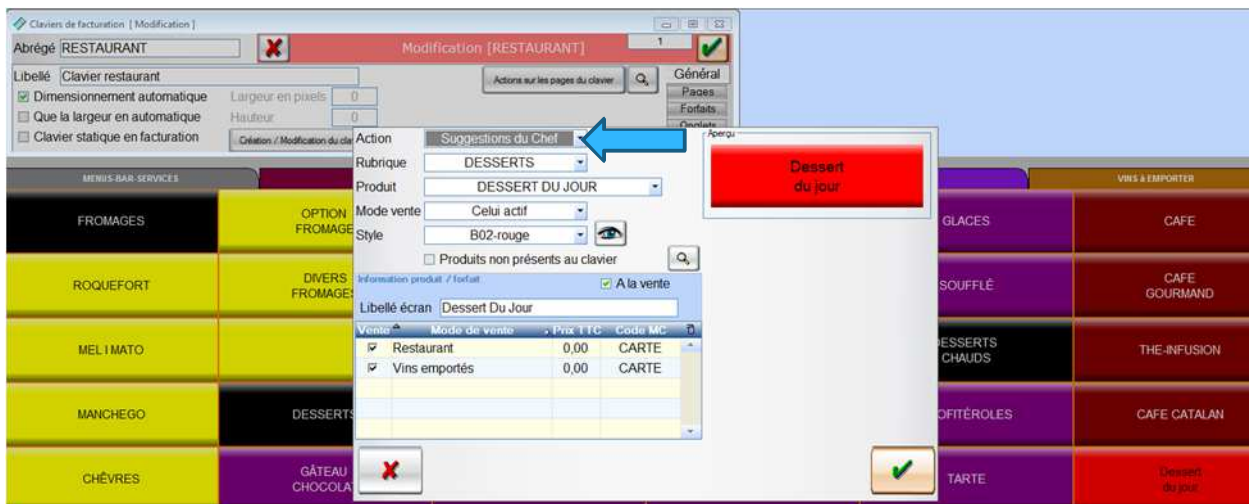


Et y incorporer les suggestions du jour. (Se reporter à la création des Fofaits/Menus)



## Paramétrage du Clavier pour facturer les produits du jour

Dans le paramétrage du clavier, lorsque vous avez choisi l'emplacement de la touche pour la saisie de votre produit du jour, l'**Action** à sélectionner est Plats du jour (dans notre exemple Suggestions du Chef puisque nous avons renommé la fonction).



Au moment de la facturation, le clavier affichera automatiquement l'intitulé du produit du jour.

FROMAGES et DESSERTS		VINS	VINS à EMPORTER
DESSERTS	DESSERTS GLACES	GLACES	CAFE
C.C	CAFÉ GLACÉ	SOUFFLÉ	CAFE GOURMAND
FLAN	TULIPE	DESSERTS CHAUDS	THE-INFUSION
S DE GITAN	MOUSSE NOIX	PROFITÉROLES	CAFE CATALAN
BABA	NOUGAT	TARTE	Tiramisu au Baryuls



## Table des matières

Paramétrage optionnel d'EurestoConfig.....	1
Créer les produits à intégrer dans la fonction .....	2
Planifier les produits du jour à partir des produits à la vente .....	3
Planifier les produits du jour à partir de la Facturation.....	4
Gestion des quantités pendant le service .....	6
Menu ou Formules du Jour .....	7
Paramétrage du Clavier pour facturer les produits du jour .....	7